

Equiter

Presentazione 2017



La Società



Profilo e Missione

Equiter è **investitore e advisor finanziario** nel settore delle infrastrutture.

In particolare, Equiter seleziona, realizza e gestisce **mission related investment**, investimenti in **capitale di rischio** allo scopo di promuovere lo **sviluppo socio-economico** del territorio, con un impatto a lungo termine.

Equiter si propone come **hub di conoscenze e competenze** verso tutti gli stakeholder che condividono la vocazione per lo sviluppo territoriale.

Equiter intende agire come **motore di sviluppo attivo**, strutturato e specializzato per lo sviluppo e la gestione di progetti di riqualificazione con forte impatto socio-economico.

Storia

1998

Nasce come società nella quale vengono concentrate le partecipazioni del Gruppo Sanpaolo IMI focalizzate sullo sviluppo del territorio.

2002

Si specializza come holding di partecipazioni nel **settore delle infrastrutture**, delle utilities e dell'ambiente.

2006

Sviluppa un **nuovo business model**: agli investimenti partecipativi affianca le attività di advisory.

Lancio, fundraising e avvio del periodo di investimento nel **Fondo PPP Italia**.

2011

Equiter consolida ed amplia l'attività di **Advisory su fondi destinati a progetti di rigenerazione urbana ed efficienza energetica** in Sicilia, Sardegna e Campania nell'ambito del **Programma comunitario Jessica**, realizzato in collaborazione con la Banca Europea degli Investimenti.

2015

Partnership strategica tra il Gruppo Intesa Sanpaolo e Compagnia di San Paolo con la creazione di una Newco per le attività di investimento nell'ambito dei **Mission Related Investment**.

2016

Ingresso della Fondazione CRT nell'azionariato. Equiter diventa un **hub per l'impact investing**, una società dedicata all'investimento in imprese e fondi con l'obiettivo di generare **impatto economico, sociale, e ambientale**.

Equiter consolida la propria esperienza nel campo dell'**advisory economico e finanziario** in ambito infrastrutturale.

Azionisti

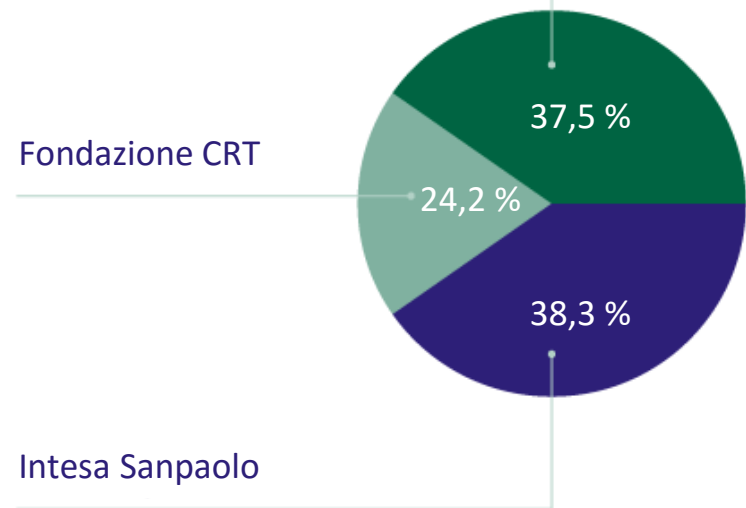
Equiter presenta una composizione azionaria originale e innovativa: a due tra le maggiori Fondazioni Bancarie, **Compagnia di San Paolo** e **Fondazione CRT**, si affianca la solidità del gruppo **Intesa Sanpaolo**.

Tutti gli azionisti condividono la volontà di promuovere e sostenere lo **sviluppo economico, sociale, ambientale e culturale** dei territori in cui operano.

Compagnia di San Paolo

Fondazione CRT

Intesa Sanpaolo



Organi Sociali e Management

CONSIGLIO DI AMMINISTRAZIONE

Presidente

Carla Patrizia Ferrari

Vice Presidenti

Fabio Corsico

Luciano Nebbia

Consiglieri

Augusto Buscaglia

Marco Casale

Nicolagiovanni Di Vico

Luigi Teolis

COLLEGIO SINDACALE

Presidente

Alessandro Gallone

Sindaci effettivi

Maurizio Ferrero

Enrico Grosso

Sindaci supplenti

Alide Lupo

Patrizia Marchetti

MANAGEMENT

Direttore Generale

Enrico Bertoni

Responsabile Investimenti

Paolo Badino

Responsabile Advisory

Filippo Granara

Responsabile Comunicazione e Personale

Franco Amato

Responsabile Segreteria Societaria e Legale Societario

Maria Smarrelli

Responsabile Amministrazione e Bilancio

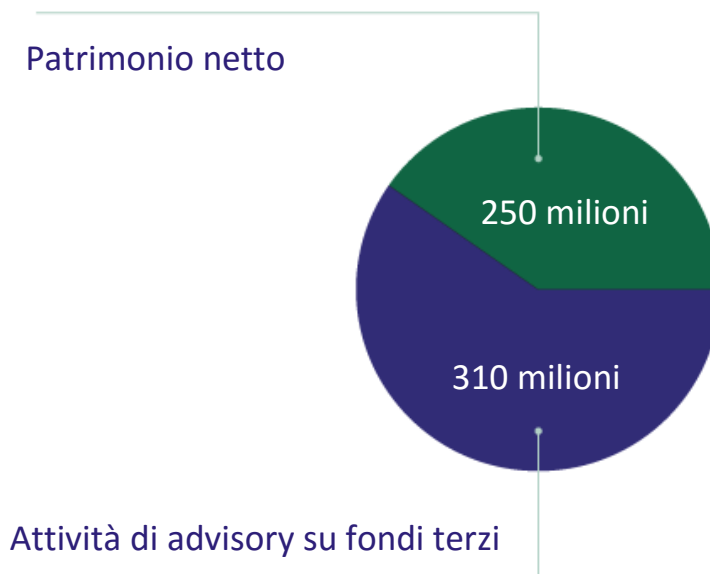
Elena Potecchi

Aree di attività

Equiter svolge attività di:

- **Investimento diretto e indiretto in progetti infrastrutturali** fisici e digitali, in **progetti di rigenerazione territoriale** e in **PMI** con forte potenziale di crescita dimensionale e capacità innovativa;
- **Advisory** su fondi chiusi di investimento, gestione di fondi strutturali comunitari e consulenza su progetti di rigenerazione territoriale.

A fine 2016 il patrimonio gestito totale è pari a **560 milioni** tra risorse gestite direttamente e fondi per i quali Equiter svolge attività di consulenza.



Strategia

Equiter ricerca **opportunità di investimento** che associno al rendimento finanziario un “dividendo sociale”.



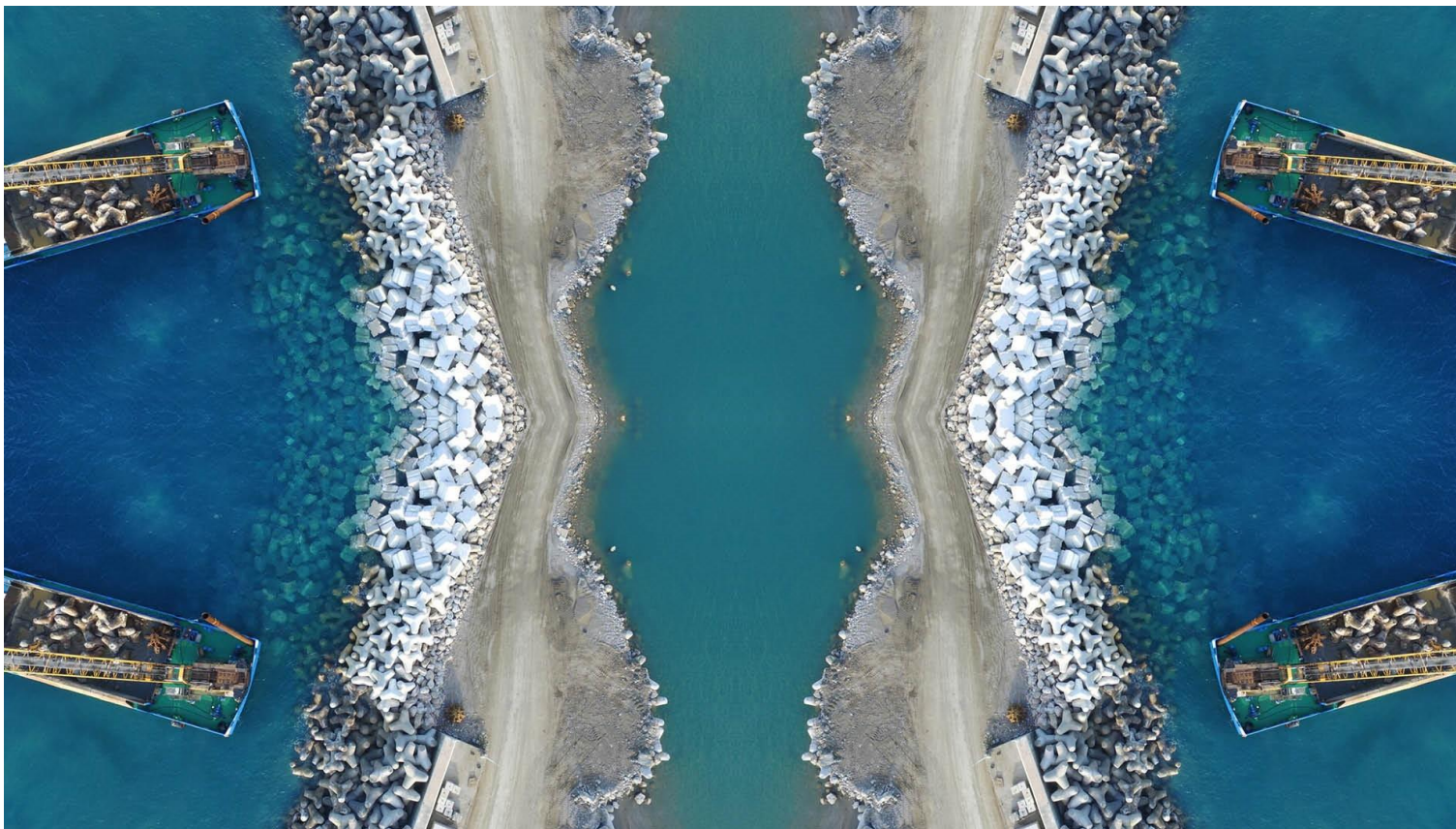
Acquisizione di **partecipazioni azionarie** e di quote di fondi specializzati in infrastrutture e PMI innovative.

Equiter intende attivare un **ammontare significativo di risorse** pubbliche e private a sostegno di investimenti in infrastrutture fisiche e digitali.



Coinvolgimento di **investitori istituzionali, industriali e finanziari** nella ricerca e condivisione di nuove opportunità di investimento.

Investimenti



Settori di intervento

Lo strutturale gap di infrastrutture in Italia, il crollo dei rendimenti a lungo termine e la progressiva contrazione della capacità di investimento in infrastrutture da parte della PA favorisce il ricorso a schemi di Partenariato Pubblico Privato.

L'investimento in infrastrutture è moltiplicatore dell'economia: si stima che 1 punto percentuale di nuovi investimenti infrastrutturali determini un effetto indotto sul PIL pari all'1.4%.



distribuzione
gas



sistema idrico
integrato



efficienza
energetica



energia
rinnovabile



waste
to energy



trasporto
pubblico in ppp



sanità
in ppp



rigenerazione
territoriale



sistema
aeroportuale



infrastrutture
digitali



innovazione

Competenze ed esperienze

Equiter è impegnata nello sviluppo dei Mission related Investment, investimenti finalizzati a produrre nel tempo, oltre a rendimenti finanziari, un significativo impatto economico per i territori di riferimento.

- Capacità di **gestire tutte le fasi dell'investimento infrastrutturale**: scouting, valutazione, acquisizione, gestione, valorizzazione, cessione.
- Approfondita conoscenza **dei meccanismi di mercato** e della regolamentazione specifica nei settori utilities e infrastrutture.
- Esperienza consolidata nella consulenza e nell'arranging di progetti con schemi di **partenariato pubblico privato**.
- Acquisita riconoscibilità del team Equiter nelle **operazioni di finanza strutturata** per le infrastrutture in Italia.

Investimenti in partecipazioni societarie e in fondi

Equiter detiene una quota del 2% di **Iren Spa**, multi-utility quotata che opera nei settori di energia, gas, servizi idrici, teleriscaldamento e ambientali.



Equiter è azionista unico di **Equiter Energia**, veicolo di investimento proprietario di impianti di produzione di energia da fonti rinnovabili.



Equiter è investitore in **9 fondi chiusi di diritto italiano** che investono nello sviluppo delle infrastrutture e in progetti di rigenerazione urbana, nell'innovazione e nell'attività di sostegno alle piccole e medie imprese.

Infrastrutture

Fondo PPP Italia (*)

Fondo Italiano per le Infrastrutture I

Fondo Italiano per le Infrastrutture II

Rigenerazione Urbana

Fondo J Village

Piccole e Medie Imprese

Arcadia Small Cap

Fondo Nord Ovest

Fondo Centro Impresa

Fondo Mezzogiorno

Innovazione

Innogest Capital II

(*) Fondo gestito da Fondaco SGR di cui Equiter è Advisor e investitore.

Advisory



Esperienza nell'attività di advisory

Equiter ha consolidato un'ampia e articolata esperienza di advisory nei seguenti ambiti:

- Fondo PPP Italia
- Programma Comunitario Jessica
- Progetti locali di rigenerazione territoriale

Fondo PPP Italia

Selezione, esecuzione, monitoraggio e valorizzazione di investimenti infrastrutturali in partenariato pubblico privato.

Programma Jessica

Advisory su fondi destinati a progetti di rigenerazione urbana ed efficienza energetica in Sicilia, Sardegna e Campania.

Rigenerazione Territoriale

Analisi di sostenibilità economico - finanziaria, predisposizione di Business Plan e consulenza per la redazione di Master Plan in una logica di Project Management.

Fondo PPP Italia

Il Fondo PPP Italia è il primo fondo chiuso in Italia interamente dedicato alle infrastrutture in **Partenariato Pubblico Privato**.

Il Fondo, costituito nel 2006 con una dotazione di **120 milioni di euro**, ha investito nella realizzazione di infrastrutture sanitarie e universitarie, reti gas, trasporti, parcheggi e in impianti di produzione di energia da fonti rinnovabili.

Equiter è **advisor di Fondaco SGR** nonché **investitore del Fondo** con una quota del 26,8%.



Fondo PPP Italia – Progetti rilevanti (1/2)

Torino - Scuola di Biotecnologie

Nuova sede della **Scuola di Biotecnologie** dell'Università di Torino che ospita 1000 studenti e 200 ricercatori.

Investimento totale: 20 milioni di euro

Quota % Fondo PPP Italia: 47%.

Fine lavori: 2006.



European Gas Network

EGN distribuisce gas a più di **75.000 utenze** con oltre 2700 km di rete in concessione e opera principalmente in Campania, Calabria e Sicilia.

Investimento totale: oltre 100 milioni di euro.

Quota % Fondo PPP Italia: 24,5%.

Fine lavori: 2015.



Fondo PPP Italia – Progetti rilevanti (2/2)

Montalto (VT) - Impianto Fotovoltaico

Impianto fotovoltaico tra i più grandi in Italia, inaugurato nel dicembre 2010, con una potenza complessiva di 51 MW.

Investimento totale: 200 milioni di euro.

Quota % Fondo PPP Italia: 24%.

Fine lavori: 2011.



Monselice (PD) - Nuovo Polo Ospedaliero

Polo Ospedaliero di Este Monselice, inaugurato nel novembre 2014, a servizio di un circa 200 mila abitanti della Bassa Padovana.

Investimento totale: 170 milioni di euro.

Quota % Fondo PPP Italia: 40,5%.

Fine lavori: 2014.



Programma Jessica

JESSICA - *Joint European Support for Sustainable Investment in City Areas* - è un'iniziativa della Commissione Europea, realizzata in collaborazione con la BEI, che promuove lo **sviluppo urbano sostenibile** mediante innovativi strumenti di ingegneria finanziaria.

In Italia il Programma JESSICA è stato implementato dalle Regioni **Sicilia, Campania e Sardegna**.

Equiter è il **primo operatore in Italia per ammontare di fondi Jessica in gestione e risorse erogate** a favore di progetti di riqualificazione urbana ed efficienza energetica.

In soli 4 anni e mezzo di operatività, le risorse JESSICA gestite da Equiter sono state **integralmente impegnate** nella realizzazione di **41 progetti**:

- **Regione Sicilia**
90 milioni di euro per lo sviluppo urbano (6 progetti)
- **Regione Campania**
63 milioni di euro per lo sviluppo urbano (6 progetti)
- **Regione Sardegna**
37 milioni di euro per l'efficienza energetica (29 progetti)

Programma Jessica – Progetti rilevanti (1/2)

Carini (Pa) - Centro Ricerche Ri.MED

Realizzazione di un **Centro per le Biotecnologie e la Ricerca Biomedica**, con elevato impatto sullo sviluppo dell'economia locale e regionale.

Importo totale: 210 milioni di euro, di cui 40 finanziati con fondi Jessica.

Fine lavori: prevista entro il 2021.

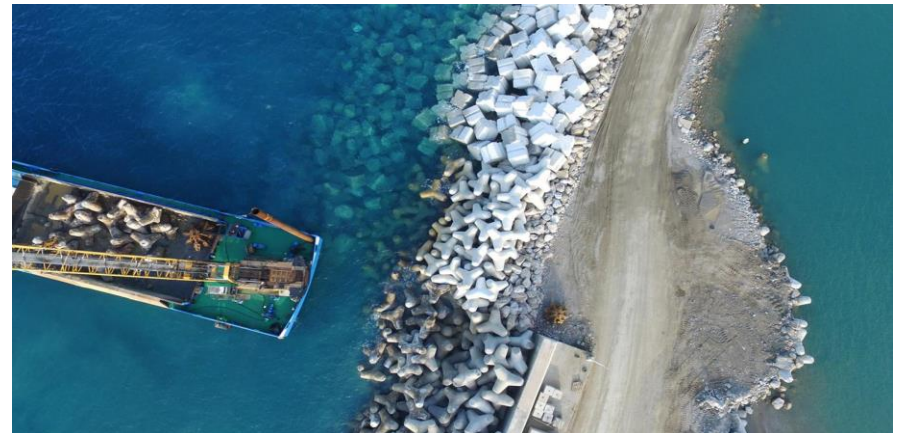


Capo d'Orlando (Me) - Porto Turistico

Completamento di un **porto turistico** a Capo d'Orlando con 600 posti barca e edifici a terra con servizi ai diportisti.

Importo totale: 48,5 milioni di euro, di cui 20 finanziati con fondi Jessica.

Fine lavori: prevista entro giugno 2017.



Programma Jessica – Progetti rilevanti (2/2)

Porto Torres (SS) - Centrale Termica Matrica

Realizzazione di una **infrastruttura energetica** a supporto di un più ampio progetto di riconversione industriale.

Importo totale: 20 milioni di euro, di cui 13 finanziati con fondi Jessica.

Fine lavori: prevista entro il 2019.



Napoli - Riqualificazione Ex Birrificio Peroni

Piano di **riconversione dell'ex stabilimento Birreria Peroni**, in grado di generare un significativo valore economico e sociale.

Importo totale: 45 milioni di euro, di cui 27 finanziati con fondi Jessica.

Fine lavori: prevista entro fine 2017.



Contatti

DIREZIONE GENERALE

Torino, Piazza San Carlo 156.

Telefono: +39 011 555 7903

E-mail: segreteria@equiterspa.com

Pec: equiter@pec.equiterspa.com