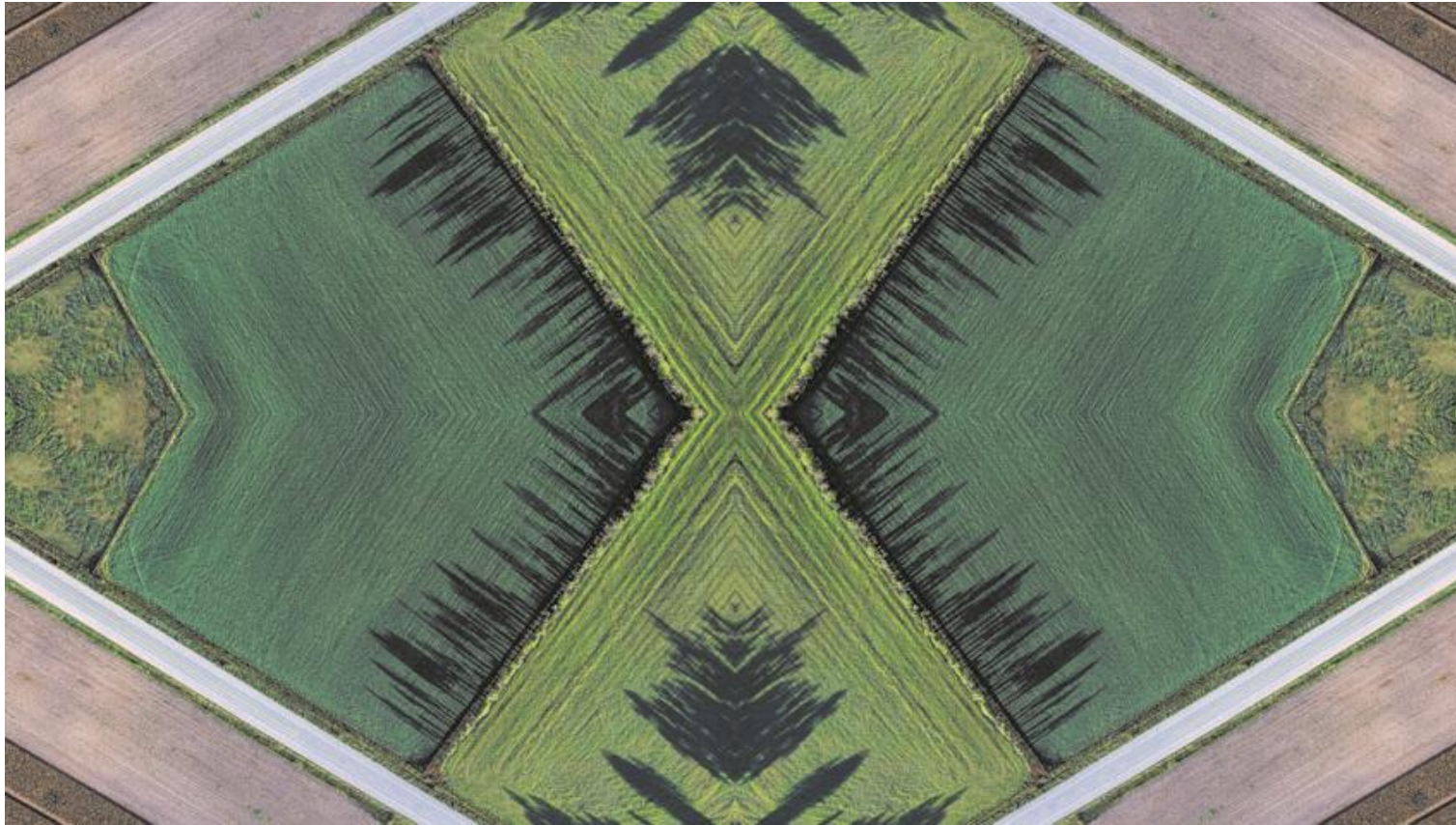


# Equiter

Presentazione Aprile 2017



# La Società



# Profilo e Missione

Equiter è **investitore e advisor finanziario** nel settore delle infrastrutture.

In particolare, Equiter seleziona, realizza e gestisce **mission related investment**, investimenti in **capitale di rischio** allo scopo di promuovere lo **sviluppo socio-economico** del territorio, con un impatto a lungo termine.

Equiter si propone come **hub di conoscenze e competenze** verso tutti gli stakeholder che condividono la vocazione per lo sviluppo territoriale.

Equiter intende agire come **motore di sviluppo attivo**, strutturato e specializzato per lo sviluppo e la gestione di progetti di riqualificazione con forte impatto socio-economico.

# Storia

1998

Nasce come società nella quale vengono concentrate le partecipazioni del Gruppo Sanpaolo IMI focalizzate sullo sviluppo del territorio.

2002

Si specializza come holding di partecipazioni nel **settore delle infrastrutture**, delle utilities e dell'ambiente.

2006

Sviluppa un **nuovo business model**: agli investimenti partecipativi affianca le attività di advisory.

Lancio, fundraising e avvio del periodo di investimento nel **Fondo PPP Italia**.

2011

Equiter consolida ed amplia l'attività di **Advisory su fondi destinati a progetti di rigenerazione urbana ed efficienza energetica** in Sicilia, Sardegna e Campania nell'ambito del **Programma comunitario Jessica**, realizzato in collaborazione con la Banca Europea degli Investimenti.

2015

Partnership strategica tra il Gruppo Intesa Sanpaolo e Compagnia di San Paolo con la creazione di una Newco per le attività di investimento nell'ambito dei **Mission Related Investment**.

2016

Ingresso della Fondazione CRT nell'azionariato. Equiter diventa un **hub per l'impact investing**, una società dedicata all'investimento in imprese e fondi con l'obiettivo di generare **impatto economico, sociale, e ambientale**.

Equiter consolida la propria esperienza nel campo dell'**advisory economico e finanziario** in ambito infrastrutturale.

# Azionisti

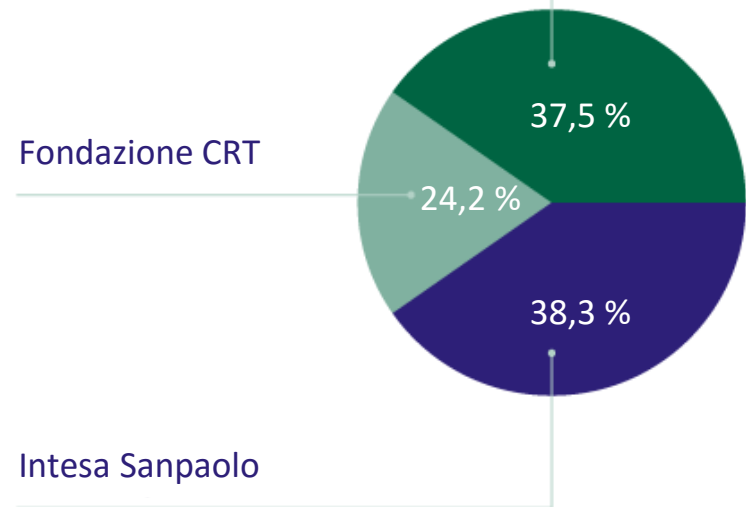
Equiter presenta una composizione azionaria originale e innovativa: a due tra le maggiori Fondazioni Bancarie, **Compagnia di San Paolo** e **Fondazione CRT**, si affianca la solidità del gruppo **Intesa Sanpaolo**.

Tutti gli azionisti condividono la volontà di promuovere e sostenere lo **sviluppo economico, sociale, ambientale e culturale** dei territori in cui operano.

Compagnia di San Paolo

Fondazione CRT

Intesa Sanpaolo



# Organi Sociali e Management

## CONSIGLIO DI AMMINISTRAZIONE

### Presidente

Carla Patrizia Ferrari

### Vice Presidenti

Fabio Corsico

Luciano Nebbia

### Consiglieri

Augusto Buscaglia

Marco Casale

Nicolagiovanni Di Vico

Luigi Teolis

## COLLEGIO SINDACALE

### Presidente

Alessandro Gallone

### Sindaci effettivi

Maurizio Ferrero

Enrico Grosso

### Sindaci supplenti

Alide Lupo

Patrizia Marchetti

## MANAGEMENT

### Direttore Generale

Enrico Bertoni

### Responsabile Investimenti

Paolo Badino

### Responsabile Advisory

Filippo Granara

### Responsabile Comunicazione e Personale

Franco Amato

### Responsabile Segreteria Societaria e Legale Societario

Maria Smarrelli

### Responsabile Amministrazione e Bilancio

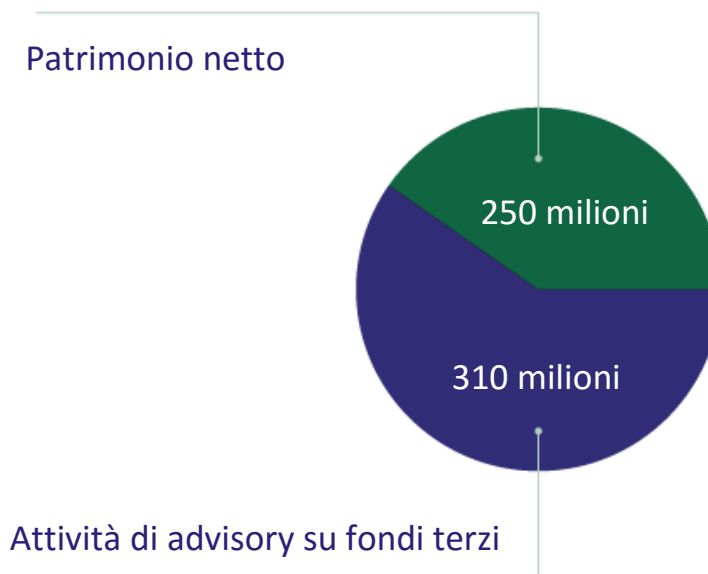
Elena Potecchi

# Aree di attività

Equiter svolge attività di:

- **Investimento diretto e indiretto in progetti infrastrutturali** fisici e digitali, in **progetti di rigenerazione territoriale** e in **PMI** con forte potenziale di crescita dimensionale e capacità innovativa;
- **Advisory** su fondi chiusi di investimento, gestione di fondi strutturali comunitari e consulenza su progetti di rigenerazione territoriale.

A fine 2016 il patrimonio gestito totale è pari a **560 milioni** tra risorse gestite direttamente e fondi per i quali Equiter svolge attività di consulenza.



# Strategia

Equiter ricerca **opportunità di investimento** che associno al rendimento finanziario un “dividendo sociale”.



Acquisizione di **partecipazioni azionarie** e di quote di fondi specializzati in infrastrutture e PMI innovative.

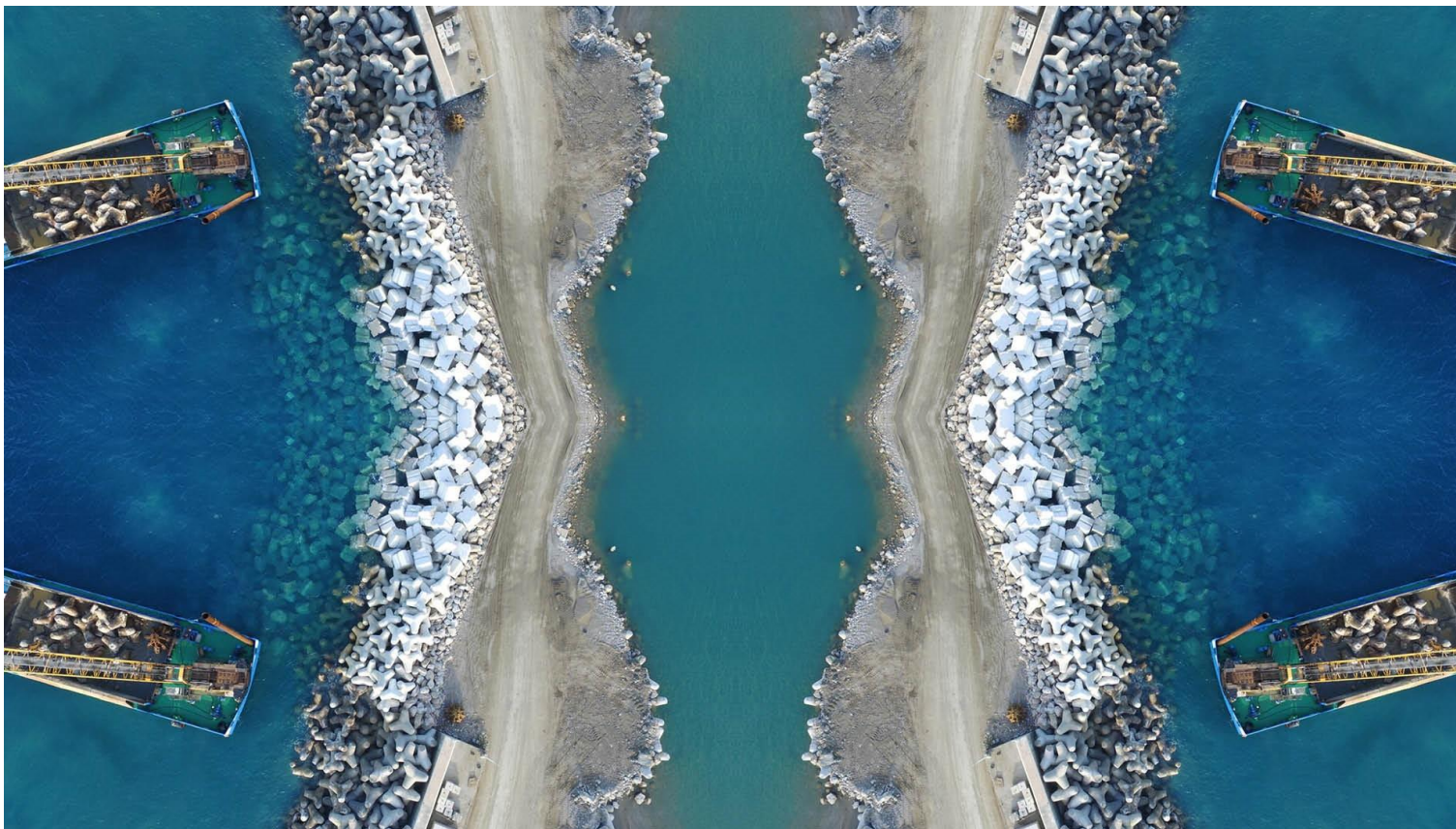
Equiter intende attivare un **ammontare significativo di risorse** pubbliche e private a sostegno di investimenti in infrastrutture fisiche e digitali.



Coinvolgimento di **investitori istituzionali, industriali e finanziari** nella ricerca e condivisione di nuove opportunità di investimento.



# Investimenti



# Settori di intervento

Lo strutturale gap di infrastrutture in Italia, il crollo dei rendimenti a lungo termine e la progressiva contrazione della capacità di investimento in infrastrutture da parte della PA favorisce il ricorso a schemi di Partenariato Pubblico Privato.

L'investimento in infrastrutture è moltiplicatore dell'economia: si stima che 1 punto percentuale di nuovi investimenti infrastrutturali determini un effetto indotto sul PIL pari all'1.4%.



distribuzione  
gas



sistema idrico  
integrato



efficienza  
energetica



energia  
rinnovabile



waste  
to energy



trasporto  
pubblico in ppp



sanità  
in ppp



rigenerazione  
territoriale



sistema  
aeroportuale



infrastrutture  
digitali



innovazione

# Competenze ed esperienze

Equiter è impegnata nello sviluppo dei Mission related Investment, investimenti finalizzati a produrre nel tempo, oltre a rendimenti finanziari, un significativo impatto economico per i territori di riferimento.

- Capacità di **gestire tutte le fasi dell'investimento infrastrutturale**: scouting, valutazione, acquisizione, gestione, valorizzazione, cessione.
- Approfondita conoscenza **dei meccanismi di mercato** e della regolamentazione specifica nei settori utilities e infrastrutture.
- Esperienza consolidata nella consulenza e nell'arranging di progetti con schemi di **partenariato pubblico privato**.
- Acquisita riconoscibilità del team Equiter nelle **operazioni di finanza strutturata** per le infrastrutture in Italia.

# Investimenti in partecipazioni societarie e in fondi

Equiter detiene una quota del 2% di **Iren Spa**, multi-utility quotata che opera nei settori di energia, gas, servizi idrici, teleriscaldamento e ambientali.



Equiter è azionista unico di **Equiter Energia**, veicolo di investimento proprietario di impianti di produzione di energia da fonti rinnovabili.



Equiter è investitore in **9 fondi chiusi di diritto italiano** che investono nello sviluppo delle infrastrutture e in progetti di rigenerazione urbana, nell'innovazione e nell'attività di sostegno alle piccole e medie imprese.

## Infrastrutture

Fondo PPP Italia (\*)

Fondo Italiano per le Infrastrutture I

Fondo Italiano per le Infrastrutture II

## Rigenerazione Urbana

Fondo J Village

## Piccole e Medie Imprese

Arcadia Small Cap

Fondo Nord Ovest

Fondo Centro Impresa

Fondo Mezzogiorno

## Innovazione

Innogest Capital II

(\*) Fondo gestito da Fondaco SGR di cui Equiter è Advisor e investitore.

# Advisory



# Esperienza nell'attività di advisory

Equiter ha consolidato un'ampia e articolata esperienza di advisory nei seguenti ambiti:

- Fondo PPP Italia
- Programma Comunitario Jessica
- Progetti locali di rigenerazione territoriale

## Fondo PPP Italia

Selezione, esecuzione, monitoraggio e valorizzazione di investimenti infrastrutturali in partenariato pubblico privato.

## Programma Jessica

Advisory su fondi destinati a progetti di rigenerazione urbana ed efficienza energetica in Sicilia, Sardegna e Campania.

## Rigenerazione Territoriale

Analisi di sostenibilità economico - finanziaria, predisposizione di Business Plan e consulenza per la redazione di Master Plan in una logica di Project Management.

# Fondo PPP Italia

Il Fondo PPP Italia è il primo fondo chiuso in Italia interamente dedicato alle infrastrutture in **Partenariato Pubblico Privato**.

Il Fondo, costituito nel 2006 con una dotazione di **120 milioni di euro**, ha investito nella realizzazione di infrastrutture sanitarie e universitarie, reti gas, trasporti, parcheggi e in impianti di produzione di energia da fonti rinnovabili.

Equiter è **advisor di Fondaco SGR** nonché **investitore del Fondo** con una quota del 26,8%.



# Fondo PPP Italia – Progetti rilevanti (1/2)

## Torino - Scuola di Biotecnologie

Nuova sede della **Scuola di Biotecnologie** dell'Università di Torino che ospita 1000 studenti e 200 ricercatori.

**Investimento totale: 20 milioni di euro**

**Quota % Fondo PPP Italia: 47%.**

Fine lavori: 2006.



## European Gas Network

EGN distribuisce gas a più di **75.000 utenze** con oltre 2700 km di rete in concessione e opera principalmente in Campania, Calabria e Sicilia.

**Investimento totale: oltre 100 milioni di euro.**

**Quota % Fondo PPP Italia: 24,5%.**

Fine lavori: 2015.





# Fondo PPP Italia – Progetti rilevanti (2/2)

## Montalto (VT) - Impianto Fotovoltaico

**Impianto fotovoltaico** tra i più grandi in Italia, inaugurato nel dicembre 2010, con una potenza complessiva di 51 MW.

**Investimento totale: 200 milioni di euro.**

**Quota % Fondo PPP Italia: 24%.**

Fine lavori: 2011.



## Monselice (PD) - Nuovo Polo Ospedaliero

**Polo Ospedaliero di Este Monselice**, inaugurato nel novembre 2014, a servizio di un circa 200 mila abitanti della Bassa Padovana.

**Investimento totale: 170 milioni di euro.**

**Quota % Fondo PPP Italia: 40,5%.**

Fine lavori: 2014.



# Programma Jessica

JESSICA - *Joint European Support for Sustainable Investment in City Areas* - è un'iniziativa della Commissione Europea, realizzata in collaborazione con la BEI, che promuove lo **sviluppo urbano sostenibile** mediante innovativi strumenti di ingegneria finanziaria.

In Italia il Programma JESSICA è stato implementato dalle Regioni **Sicilia, Campania e Sardegna**.

Equiter è il **primo operatore in Italia per ammontare di fondi Jessica in gestione e risorse erogate** a favore di progetti di riqualificazione urbana ed efficienza energetica.

In soli 4 anni e mezzo di operatività, le risorse JESSICA gestite da Equiter sono state **integralmente impegnate** nella realizzazione di **41 progetti**:

- **Regione Sicilia**  
90 milioni di euro per lo sviluppo urbano (6 progetti)
- **Regione Campania**  
63 milioni di euro per lo sviluppo urbano (6 progetti)
- **Regione Sardegna**  
37 milioni di euro per l'efficienza energetica (29 progetti)

# Programma Jessica – Progetti rilevanti (1/2)

## Carini (Pa) - Centro Ricerche Ri.MED

Realizzazione di un **Centro per le Biotecnologie e la Ricerca Biomedica**, con elevato impatto sullo sviluppo dell'economia locale e regionale.

**Importo totale: 210 milioni di euro, di cui 40 finanziati con fondi Jessica.**

Fine lavori: prevista entro il 2021.

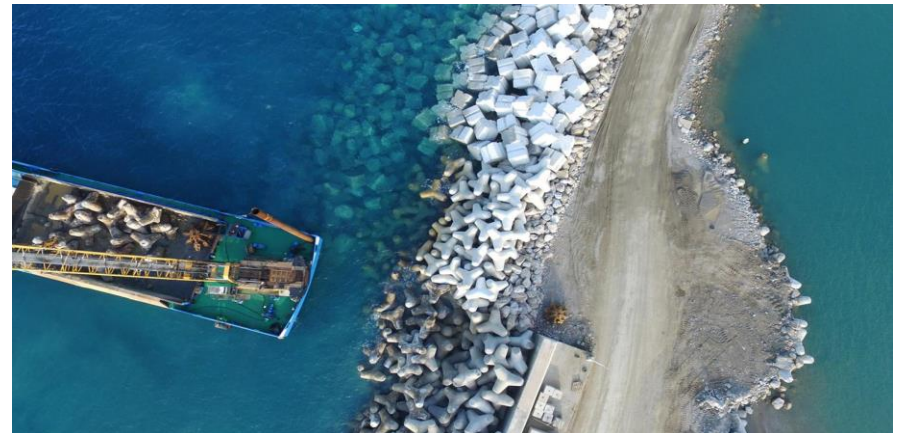


## Capo d'Orlando (Me) - Porto Turistico

Completamento di un **porto turistico** a Capo d'Orlando con 600 posti barca e edifici a terra con servizi ai diportisti.

**Importo totale: 48,5 milioni di euro, di cui 20 finanziati con fondi Jessica.**

Fine lavori: prevista entro giugno 2017.



# Programma Jessica – Progetti rilevanti (2/2)

## Porto Torres (SS) - Centrale Termica Matrica

Realizzazione di una **infrastruttura energetica** a supporto di un più ampio progetto di riconversione industriale.

**Importo totale: 20 milioni di euro, di cui 13 finanziati con fondi Jessica.**

Fine lavori: prevista entro il 2019.



## Napoli - Riqualificazione Ex Birrificio Peroni

Piano di **riconversione dell'ex stabilimento Birreria Peroni**, in grado di generare un significativo valore economico e sociale.

**Importo totale: 45 milioni di euro, di cui 27 finanziati con fondi Jessica.**

Fine lavori: prevista entro fine 2017.



# Contatti

## DIREZIONE GENERALE

Torino, Piazza San Carlo 156.

Telefono: +39 011 555 7903

E-mail: [segreteria@equiterspa.com](mailto:segreteria@equiterspa.com)

Pec: [equiter@pec.equiterspa.com](mailto:equiter@pec.equiterspa.com)