

INIZIATIVA JESSICA



Che cos'è

JESSICA (Joint European Support for Sustainable Investment in City Areas - Sostegno europeo congiunto per investimenti sostenibili nelle aree urbane) è **un'iniziativa della Commissione europea** realizzata in collaborazione con la Banca Europea per gli Investimenti (BEI) e la Banca di sviluppo del Consiglio d'Europa (CEB). Essa promuove lo **sviluppo urbano sostenibile e la rigenerazione urbana** mediante strumenti di ingegneria finanziaria, come i Fondi di Sviluppo Urbano

Che tipo di progetti finanzia

- **Realizzazione di infrastrutture urbane e portuali**
- **Riqualificazione del patrimonio storico o culturale**, per finalità turistiche o altri utilizzi sostenibili
- **Riconversione ad usi collettivi di aree/edifici dismessi** (ad esempio, rifunzionalizzazione di strutture storiche o industriali abbandonate)
- Sviluppo di **dotazioni territoriali a servizio delle piccole e medie imprese** (PMI) e per aziende di settori ad alta tecnologia (informatica, R&S)
- **Infrastrutture sociali, sanitarie o per l'istruzione e la formazione**
- **Interventi di miglioramento dell'efficienza energetica**

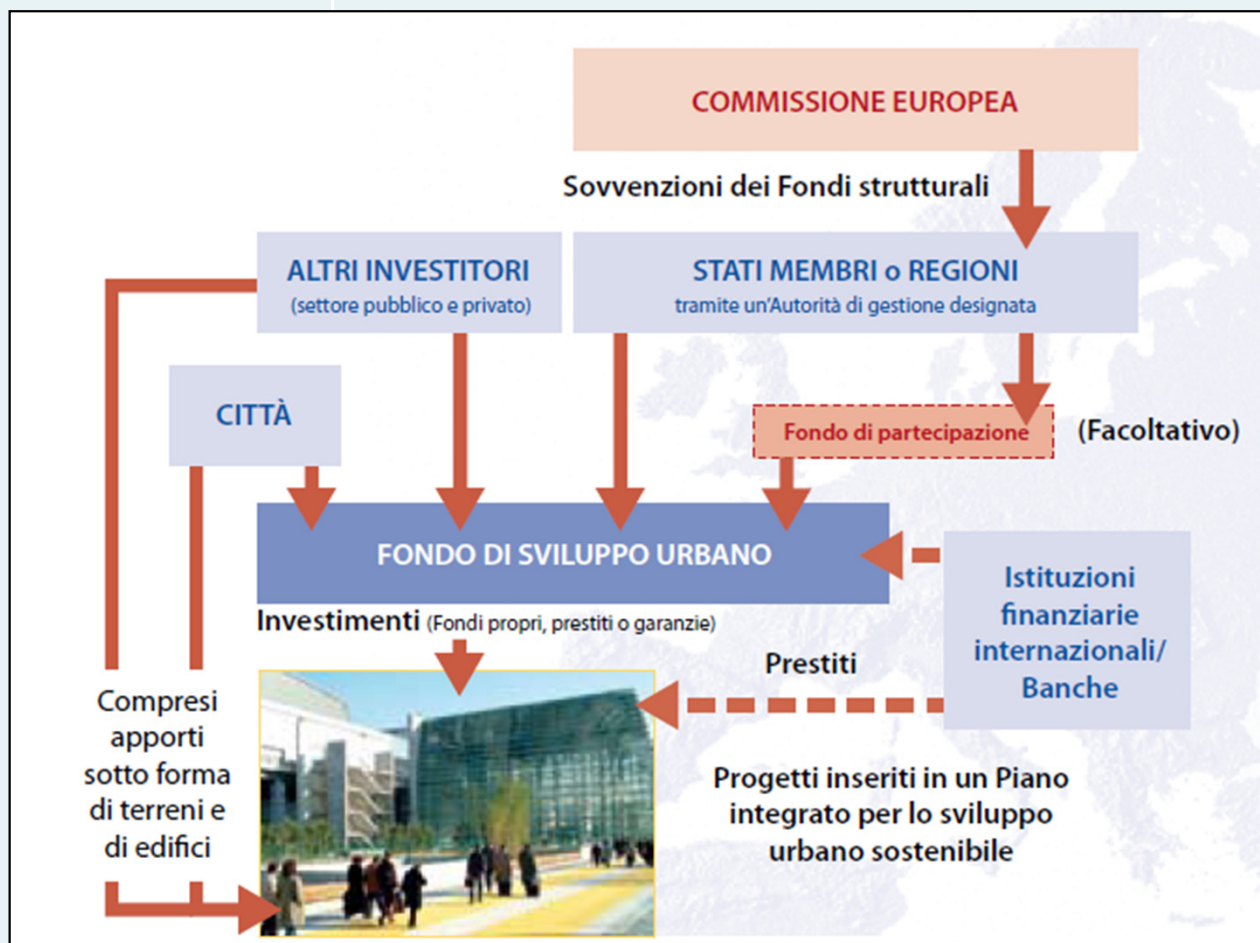
Come funziona

Le Autorità di Gestione negli Stati membri dell'UE (quali le Regioni) direttamente o, come nel caso della Regione Campania, per il tramite di un **fondo di partecipazione**, possono scegliere di utilizzare parte delle sovvenzioni dei Fondi Strutturali (Fondo Europeo per lo Sviluppo Regionale - FESR) per costituire **Fondi di Sviluppo Urbano** (FSU) che effettuino investimenti a favore di **partenariati pubblico-privati** e di **progetti infrastrutturali, purché inclusi in uno dei diversi strumenti di programmazione integrata territoriale disponibile**.

Tali investimenti possono essere finanziati sotto forma di azioni e/o prestiti: **nel caso di Jessica Campania, esclusivamente sotto forma di finanziamenti**.



Schema di funzionamento



INIZIATIVA JESSICA



Struttura del Fondo

Il Fondo di Sviluppo Urbano può essere costituito come entità giuridica indipendente, oppure come **capitale separato all'interno di un istituto finanziario**, come nel caso di JESSICA Campania.

Quali vantaggi offre

- **Sostenibilità** - JESSICA investe i Fondi strutturali non a fondo perduto ma in iniziative che garantiscano la restituzione delle risorse investite, avvalendosi a tal fine delle competenze di **gestori finanziari qualificati**, esperti nella valutazione e gestione di interventi complessi. Ciò, oltre a creare un effetto moltiplicatore, rappresenta, in prospettiva della riduzione degli stanziamenti comunitari, un'efficace e **sostenibile** modalità di utilizzo dei fondi strutturali
- **Effetto catalizzatore** - l'intervento dei fondi JESSICA nelle iniziative funge da catalizzatore favorendo il convergere di ulteriori risorse **da fonti pubbliche e private** e rimediando alla carenza di risorse finanziarie che spesso bloccano la realizzazione di progetti urbani
- **Flessibilità** - l'investimento dei fondi JESSICA può essere realizzato con diverse modalità nella forma di finanziamenti, di investimenti di capitale o strumenti ibridi, in base alle esigenze specifiche dei singoli investimenti e dei soggetti beneficiari
- **Competenze** - con l'affidamento dei fondi JESSICA a operatori finanziari qualificati viene facilitata l'interazione delle Autorità di Gestione dei fondi strutturali e degli Enti locali promotori di progetti urbani con il settore privato e bancario, la cui **capacità tecnica e finanziaria** di implementazione e gestione dei progetti favorisce la realizzazione degli investimenti