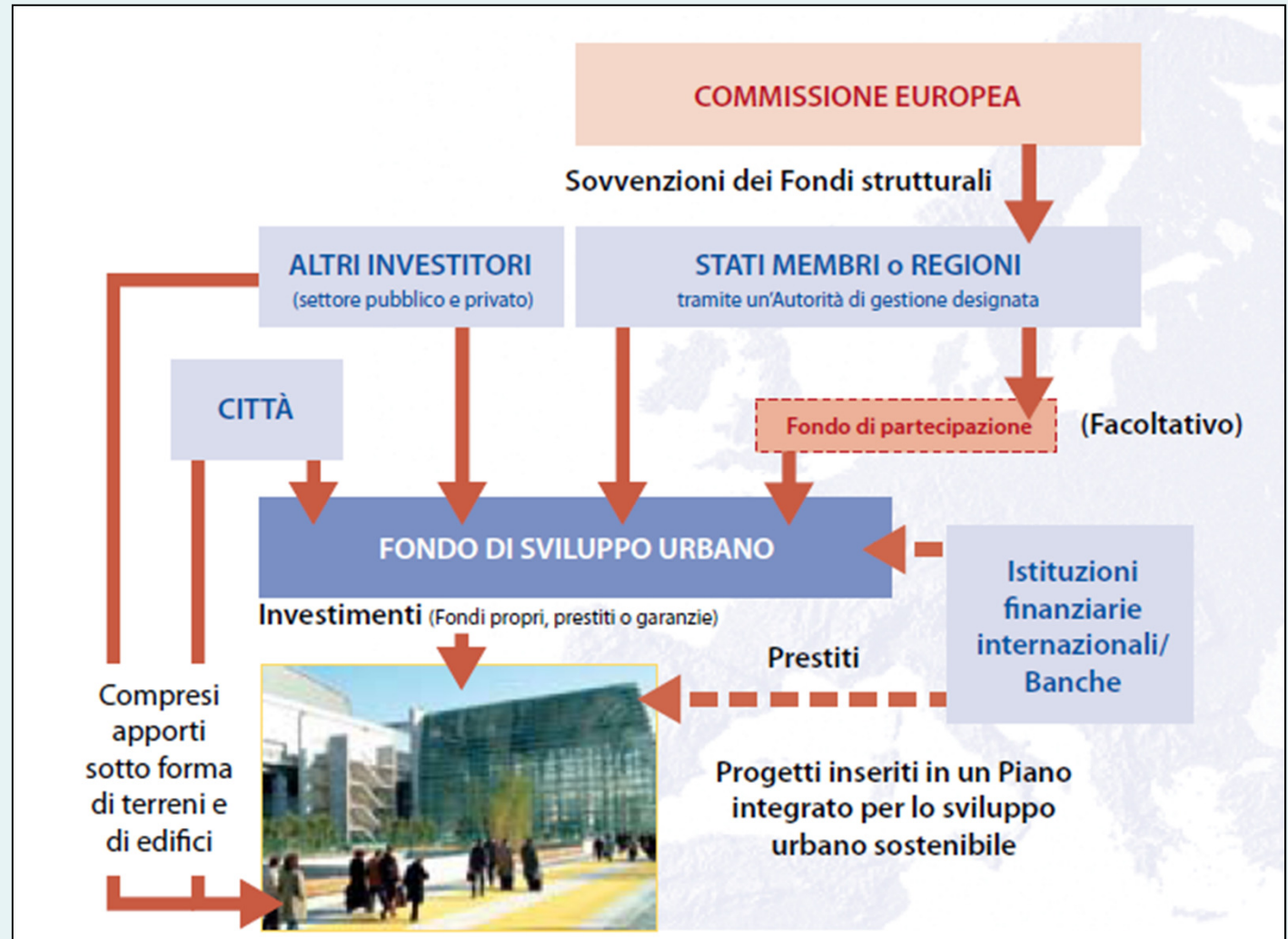




Che cos'è	JESSICA (Joint European Support for Sustainable Investment in City Areas - Sostegno europeo congiunto per investimenti sostenibili nelle aree urbane) è un'iniziativa della Commissione europea realizzata in collaborazione con la Banca europea per gli investimenti (BEI) e la Banca di sviluppo del Consiglio d'Europa (CEB). Essa promuove lo sviluppo urbano sostenibile e la rigenerazione urbana , compresi progetti relativi a efficienza energetica ed a fonti di energia rinnovabile, mediante meccanismi di ingegneria finanziaria, come i Fondi di Sviluppo Urbano
Che tipo di progetti finanzia	<ul style="list-style-type: none">• Realizzazione di infrastrutture urbane e portuali• Riqualificazione del patrimonio storico o culturale, per finalità turistiche o altri utilizzi sostenibili• Riconversione ad usi collettivi di aree/edifici dismessi (ad esempio, rifunzionalizzazione di strutture storiche o industriali abbandonati)• Sviluppo di dotazioni territoriali a servizio delle piccole e medie imprese (PMI) e per aziende di settori ad alta tecnologia (informatica, R&S)• Infrastrutture sociali, sanitarie o per l'istruzione e la formazione• Interventi di miglioramento dell'efficienza energetica• Riduzione del consumo energetico e incremento dell'efficienza energetica su edifici pubblici (edifici comunali, scuole, ospedali, ecc.)• Produzione di energia elettrica da fonti rinnovabili per l'auto-sostenibilità delle comunità locali
Come funziona	<p>Le Autorità di Gestione negli Stati membri dell'UE (es, le Regioni) possono scegliere di utilizzare parte delle sovvenzioni dei Fondi strutturali (Fondo europeo per lo sviluppo regionale - FESR) per costituire Fondi di Sviluppo Urbano (FSU) che effettuano investimenti a favore di partenariati pubblico-privati e di soggetti pubblici impegnati nella realizzazione di progetti inclusi in Piani integrati per lo sviluppo urbano e territoriale e Piani di Azione per l'Energia Sostenibile (PISU/PIST e PAES)</p> <p>Tali investimenti possono essere concessi sotto forma di azioni e /o prestiti.</p> <p>In alternativa, le Autorità di Gestione possono decidere di assegnare i fondi ai FSU per il tramite di fondi di partecipazione ideati per investire in diversi FSU. Ciò offre il vantaggio alle Autorità di Gestione di delegare alcuni dei compiti necessari per implementare JESSICA a professionisti esperti</p>

Schema di funzionamento





Struttura del Fondo	Il Fondo di Sviluppo Urbano può essere costituito come entità giuridica indipendente , come nel caso dei «Fondo Rigenerazione Urbana Sicilia» e «Fondo Sardegna Energia» gestiti da Equiter, oppure come capitale separato all'interno dell'istituto finanziario gestore
Quali vantaggi offre	<ul style="list-style-type: none">• Sostenibilità - JESSICA consente all'Autorità di Gestione di far affidamento su gestori finanziari qualificati, esperti nella valutazione e gestione di interventi complessi, al fine di investire parte dei Fondi strutturali in progetti remunerativi, cioè progetti che dovrebbero generare flussi di cassa tali da remunerare gli investitori. Si tratta di un'alternativa più sostenibile rispetto alla tradizionale assistenza mediante stanziamento di contributi a fondo perduto• Effetto catalizzatore - JESSICA funge da elemento catalizzatore in grado di stimolare la raccolta di finanziamenti aggiuntivi da fonti pubbliche e private, allo scopo di realizzare progetti urbani che altrimenti non avrebbero la possibilità di essere avviati• Flessibilità - JESSICA offre flessibilità nell'uso di fondi che possono essere erogati sotto forma di azioni o titoli di debito, in base alle esigenze specifiche dei singoli investimenti e dei soggetti beneficiari• Competenze - JESSICA permette alle Autorità di Gestione dei Fondi strutturali e agli Enti locali di interagire più facilmente con il settore privato e bancario. Ciò favorisce la realizzazione degli investimenti e incrementa la capacità tecnica e finanziaria di implementazione e gestione dei progetti